



**ENTREPRENEZ  
L'AVENIR.**

**LES ÉTAPES JURIDIQUES DE LA CRÉATION D'UNE ENTREPRISE**

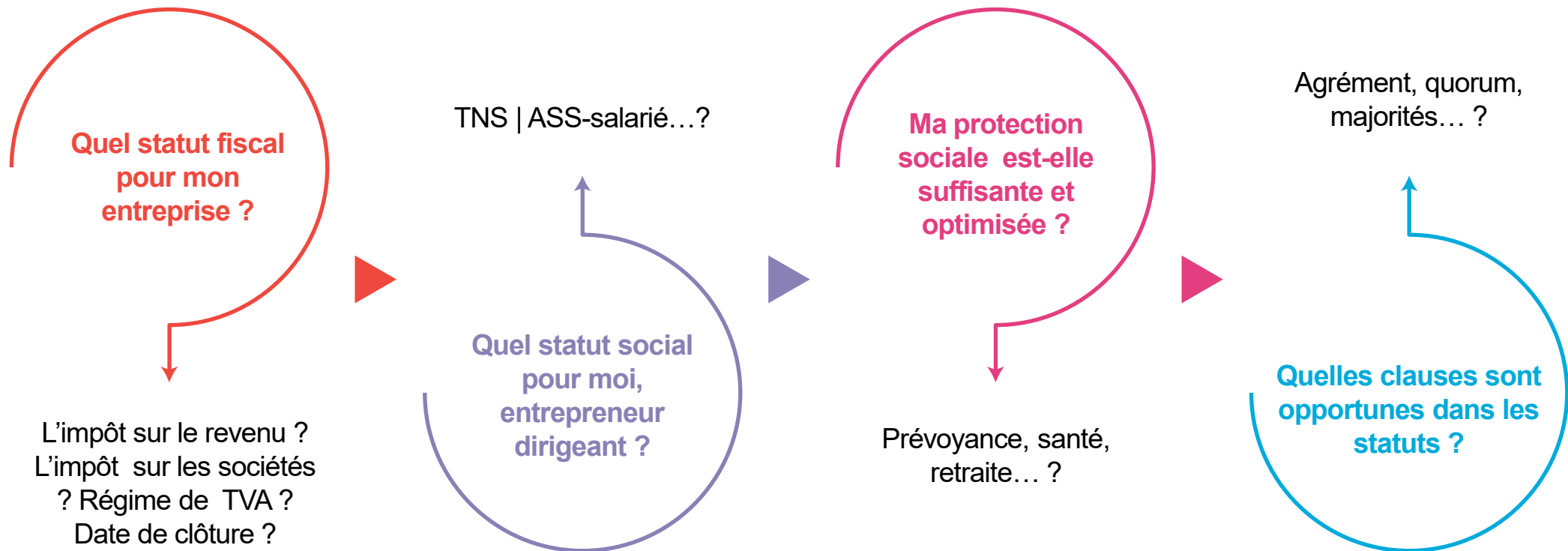
**In Extenso**  
CRÉATION REPRISE

# *VALIDATION DES PRÉREQUIS*

# 01

# LES ÉTAPES JURIDIQUES DE LA CRÉATION

## Validation des prérequis



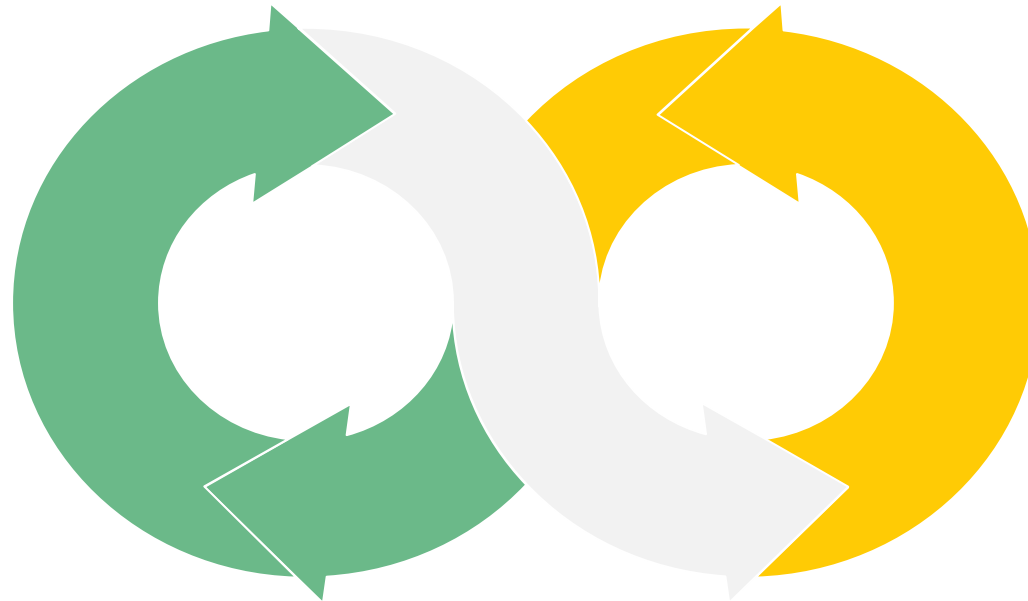
***VOS PROJETS DE  
STATUTS SONT  
RÉDIGÉS***

***02***

## ***LES ÉTAPES JURIDIQUES DE LA CRÉATION***

**Vos projets de statuts sont rédigés**

**Ouverture d'un compte capital provisoire**



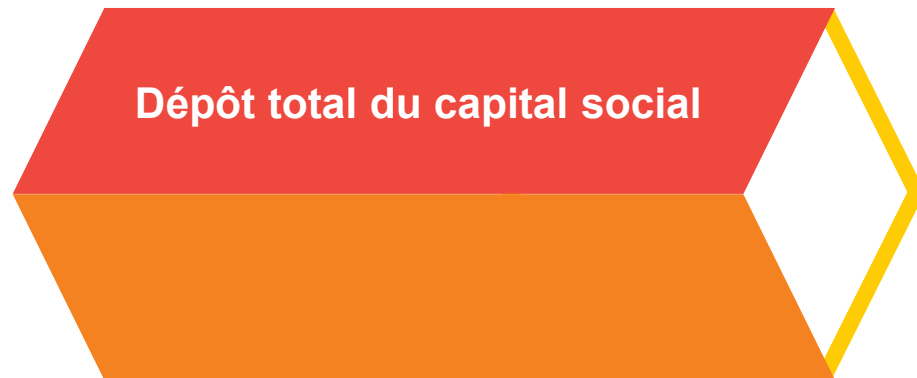
**Migrant ensuite vers un compte classique de fonctionnement**

***VOUS DÉPOSEZ LE MONTANT  
DU CAPITAL SOCIAL AUPRÈS  
DE CET ÉTABLISSEMENT  
BANCAIRE***

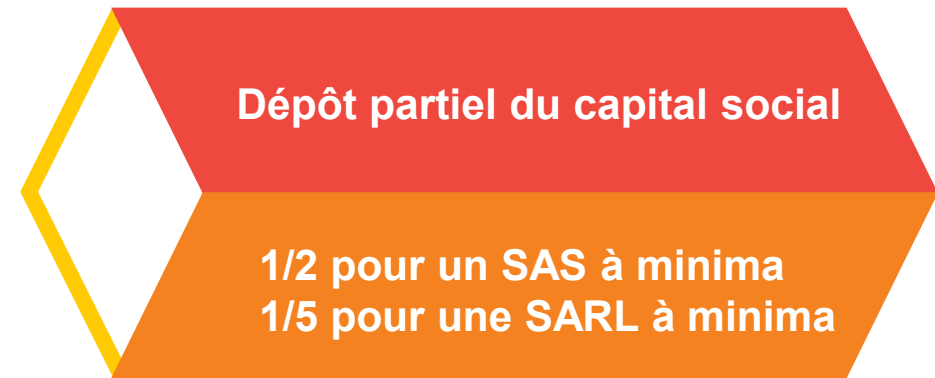
**03**

## ***LES ÉTAPES JURIDIQUES DE LA CRÉATION***

### **Dépôt du capital social auprès de l'établissement bancaire**



**Dépôt total du capital social**



**Dépôt partiel du capital social**

**1/2 pour un SAS à minima  
1/5 pour une SARL à minima**

**Ce dépôt est antérieur à la création**

***LA BANQUE ÉTABLIT UNE  
« ATTESTATION DE DÉPÔT  
DE CAPITAL »***

**04**



## ***LES ÉTAPES JURIDIQUES DE LA CRÉATION***

**« Certificat de dépôt des fonds » ou « attestation de blocage du capital »**

Ce capital est bloqué le temps de l'immatriculation

Mais il sera disponible et utilisable par la société dans son fonctionnement courant

***VOTRE SITUATION  
PERSONNELLE***

**05**

# *LES ÉTAPES JURIDIQUES DE LA CRÉATION*

## **Votre situation personnelle**

Selon votre régime matrimonial et la structure créée, vous devrez avertir votre conjoint et requérir de sa part une renonciation à devenir associé à vos côtés

***AUTORISATION DU  
PROPRIÉTAIRE DES  
LOCAUX QUI ABRITERA  
VOTRE SIÈGE SOCIAL***

**06**

# LES ÉTAPES JURIDIQUES DE LA CRÉATION

## Autorisation du propriétaire des locaux qui abritera le siège social



**Vous avez sollicité de votre bailleur la conclusion d'un bail commercial**

**Vous bénéficiez d'un contrat avec une entreprise de domiciliation**

**Vous êtes peut-être vous-même propriétaire ou locataire de ces locaux**

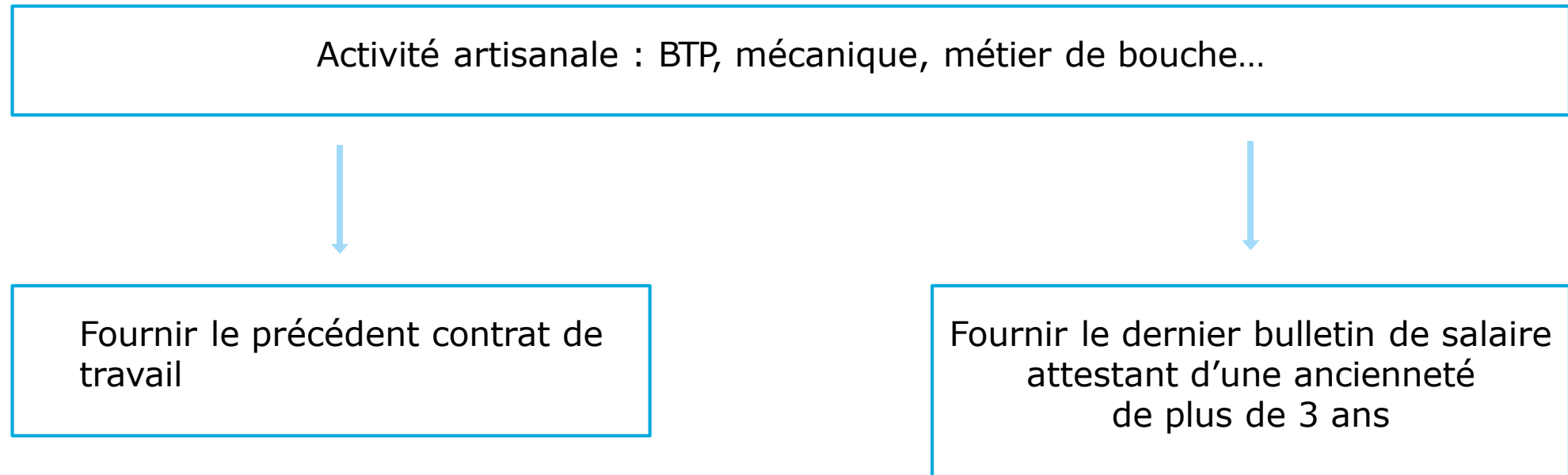
**Une « autorisation de domiciliation » devra être régularisée**

***JUSTIFIER D'UNE  
QUALIFICATION  
PROFESSIONNELLE***

***07***

# LES ÉTAPES JURIDIQUES DE LA CRÉATION

Justifier le cas échéant d'une qualification professionnelle



La démarche est la même pour **les activités règlementées** : médicales, paramédicales, architectes, professions du droit ou des chiffres...

Idem pour une **activité soumise à une capacité particulière** : capacité de transport, permis d'exploitation pour l'ouverture d'un bar, restaurant...

***SIGNATURE DES  
STATUTS DE VOTRE  
SOCIÉTÉ ET ACTES  
ANNEXES***

**08**



# LES ÉTAPES JURIDIQUES DE LA CRÉATION

Signature des statuts de votre société et actes annexes



Nomination du ou des dirigeants

Pouvoir

Annonce légale  
obligatoire

Formulaires CERFA spécifiques

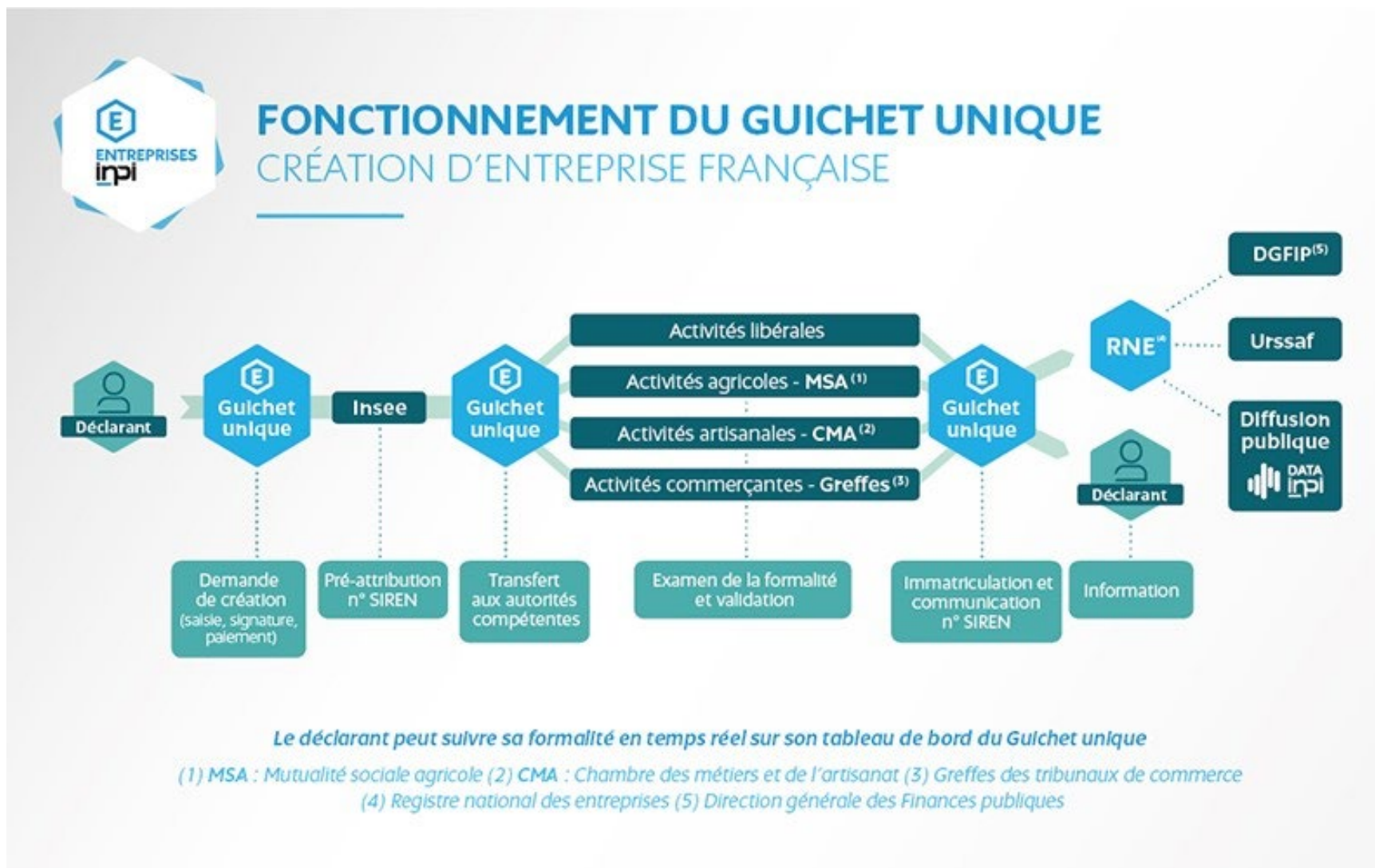
Déclaration de non-condamnation des dirigeants

***LES FORMALITÉS  
D'IMMATRICULATION***

***09***

# LES ÉTAPES JURIDIQUES DE LA CRÉATION

## Formalités



# LES ÉTAPES JURIDIQUES DE LA CRÉATION

## Extrait KBIS

Greffe du Tribunal de Commerce de Paris  
1 quai de la Corse  
75198 Paris CEDEX 04  
N° de gestion 2004B16891

Extrait Kbis

EXTRAIT D'IMMATRICULATION PRINCIPALE AU REGISTRE DU COMMERCE ET DES SOCIÉTÉS  
à jour au 19 septembre 2018

**IDENTIFICATION DE LA PERSONNE MORALE**

Immatriculation au RCS, numéro  
Date d'immatriculation

Dénomination ou raison sociale  
Forme juridique  
Capital social

Adresse du siège  
Domiciliation en commun  
Nom ou dénomination du  
domiciliataire  
Immatriculation au RCS, numéro

Activités principales  
Durée de la personne morale Jusqu'au 27/09/2103  
Date de clôture de l'exercice social 31 décembre

**GESTION, DIRECTION, ADMINISTRATION, CONTRÔLE, ASSOCIÉS OU MEMBRES**

Gérant  
Nom, prénoms  
Date et lieu de naissance  
Nationalité Française  
Domicile personnel

**RENSEIGNEMENTS RELATIFS A L'ACTIVITE ET A L'ETABLISSEMENT PRINCIPAL**

Adresse de l'établissement  
Enseigne  
Activité(s) exercée(s)  
Date de commencement d'activité  
Origine du fonds ou de l'activité Création  
Mode d'exploitation Exploitation directe

Le Greffier  
FIN DE L'EXTRAIT

R.C.S. Paris - 20/09/2018 - 13:27:01

Greffe du Tribunal de Commerce de Paris L.20/09/2018 13:27:02 Page 1/1 18124337

À l'issue de la formalité, vous allez réceptionner un **extrait KBIS**

Vous pourrez transmettre ce document à :

Votre banque afin de débloquer le capital

Vos fournisseurs en cas de demande

En cas d'appel d'offres

*MISE À JOUR DE  
VOTRE SITUATION  
PÔLE EMPLOI*

10

# LES ÉTAPES JURIDIQUES DE LA CRÉATION

## Les aides

**L'ACRE** (aide à la création ou à la reprise d'entreprise) est accordée à tous les créateurs ou repreneurs

France Travail

Exonération des charges



Protection sociale – Portabilité de la carte vitale

# **In Extenso**

*ENTREPRENEZ L'AVENIR.*

**Siège social**

**In Extenso Opérationnel**

8 place Hubert Mounier

69002 Lyon

Tél. : 04 72 60 37 00

[www.inextenso.fr](http://www.inextenso.fr)

© 2024 In Extenso & Associés - Tous droits réservés