



**ENTREPRENEZ
L'AVENIR.**

LA REPRISE D'ENTREPRISE

In Extenso
CRÉATION REPRISE

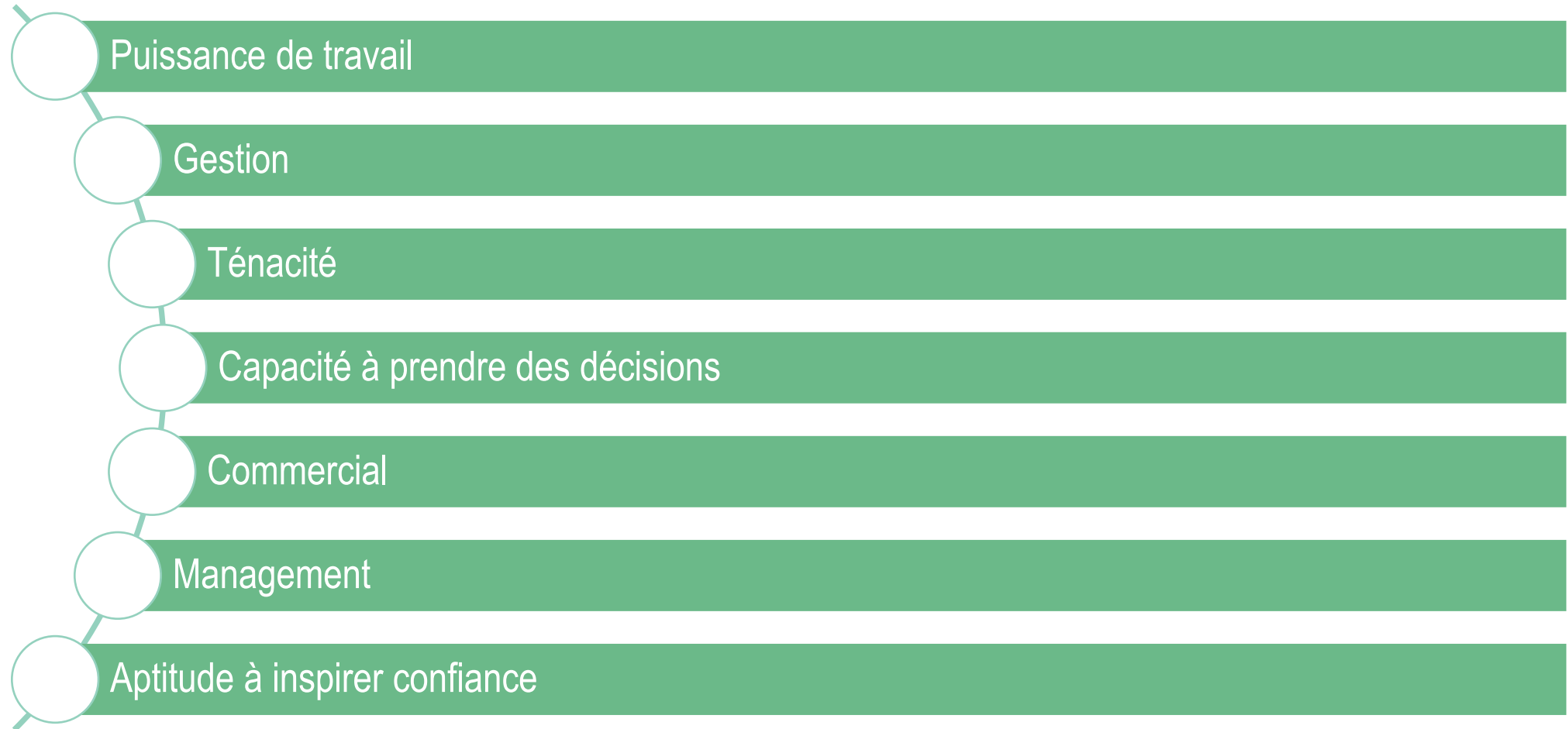
ADÉQUATION PERSONNE - PROJET

Quels sont mes motivations et objectifs ?

- L'envie d'entreprendre, sans partir de zéro
- Le goût de l'indépendance
- Le goût du profit
- La volonté de développer une affaire existante
- Le souci d'investir et de rentabiliser un capital
- L'envie d'être patron, de manager une équipe
- L'envie de changer de vie professionnelle

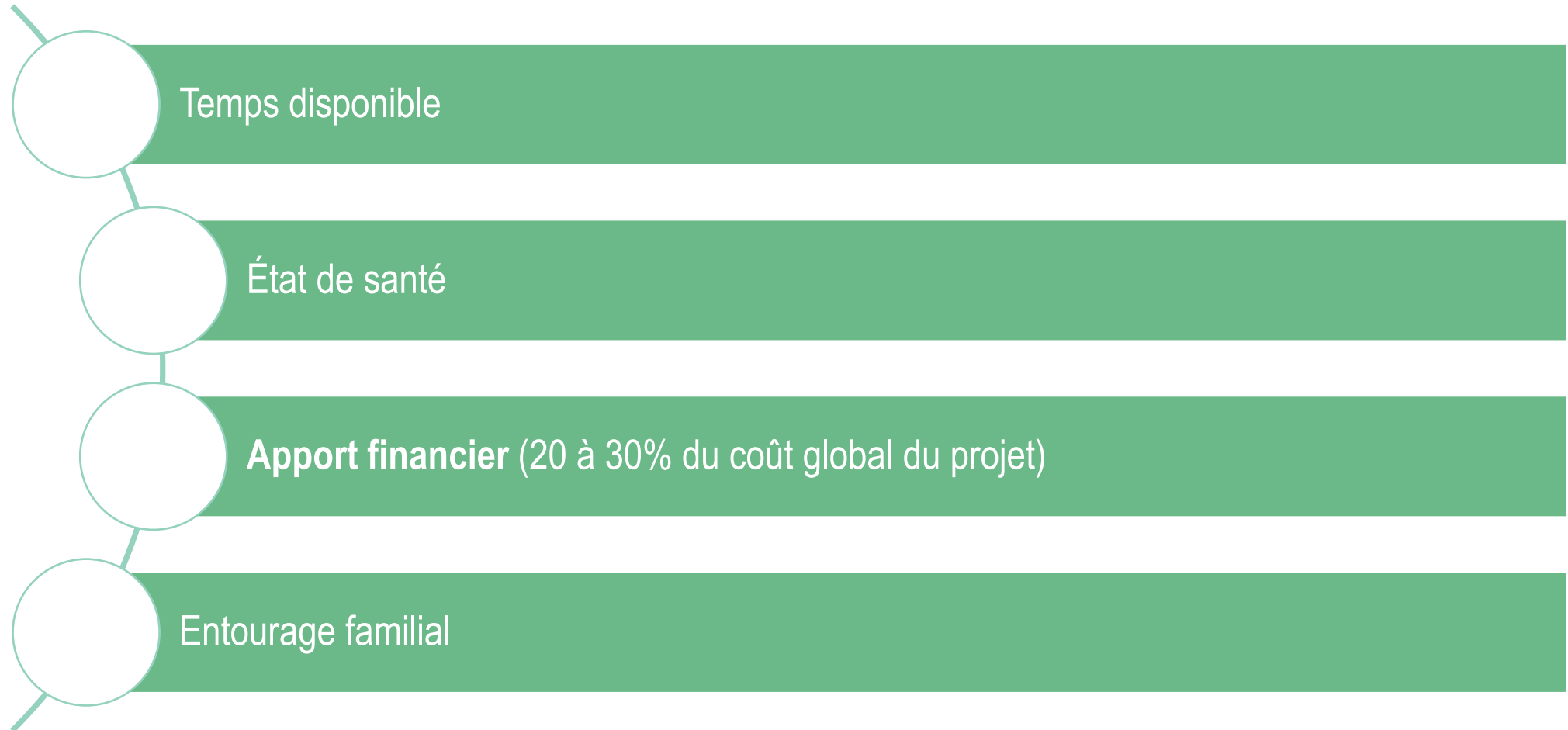
ADÉQUATION PERSONNE - PROJET

Quels sont mes aptitudes ?



ADÉQUATION PERSONNE - PROJET

Quels sont mes contraintes ?

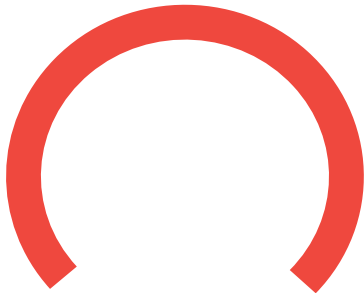


LA REPRISE D'ENTREPRISE

Quels sont mes critères ?

Réaliser une fiche de cadrage

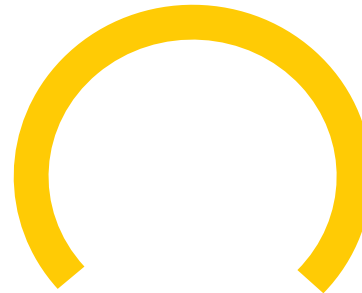
Quels secteurs
d'activité ?



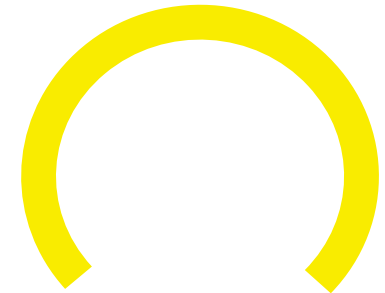
Quelle taille
d'entreprises ?



Quelles zones
géographiques ?



Quelle fourchette
de prix ?



LA REPRISE D'ENTREPRISE

Quel est le marché ? Où trouver des cibles ?



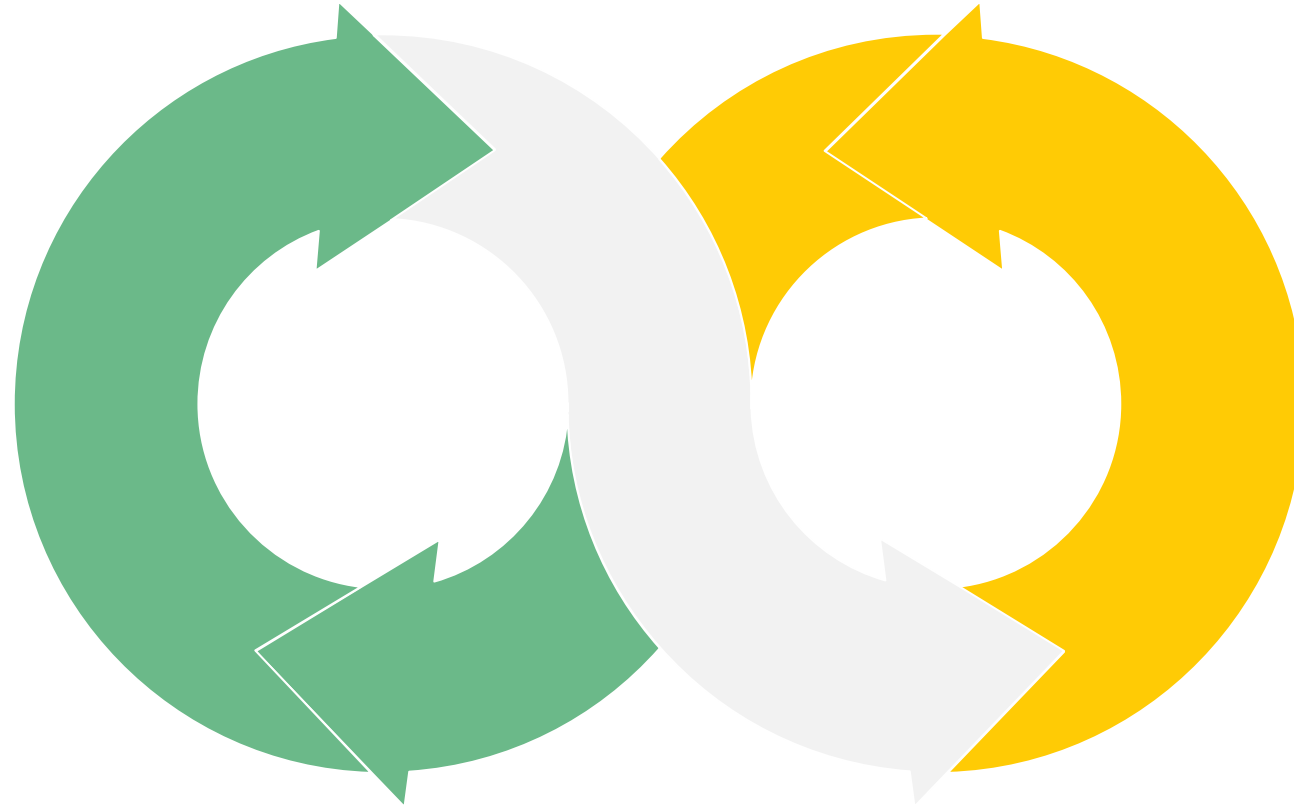
***LES DIFFÉRENTS
MODES DE REPRISE
D'UNE ENTREPRISE***



LA REPRISE D'ENTREPRISE

Les différents modes de reprise

Achat du
fonds de
commerce /
artisanal



Achat des
parts
sociales ou
actions de la
société

LA REPRISE D'ENTREPRISE

L'achat d'un fonds de commerce | artisanal

IMMOBILISATIONS INCORPORELLES

- Clientèle et achalandage
- Droit au bail
- Nom commercial et enseigne
- Brevets, licences...

IMMOBILISATIONS CORPORELLES

- Matériel, mobilier ou outillage
- Matériel de transport
- Agencements et installations
- Stock
- Contrats

Établir un inventaire détaillé du matériel

L'évaluation du fonds tient compte également de **l'emplacement**, des éléments **financiers** et des **perspectives de développement** de l'entreprise.

CHOISIR SON MODE DE REPRISE

Les titres (parts sociales | actions) de la société

Achat de titres = reprise de tous les actifs et passifs d'une société.

Fonds artisanal
= 100 000 € (selon évaluation)

Bilan au 31 décembre 2020

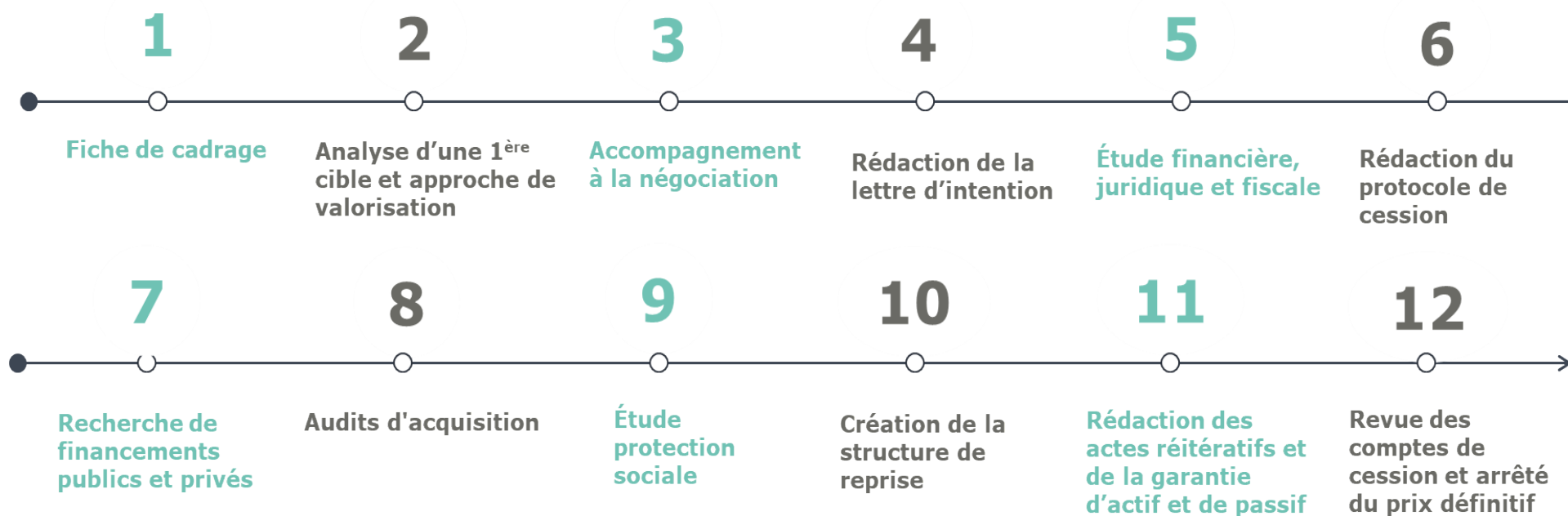
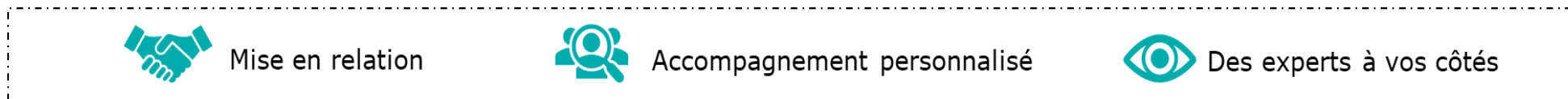
ACTIF		PASSIF	
<u>Immobilisations</u>		<u>Capitaux propres</u>	
Incorporelles (clientèle)	70 000 €	Capital	80 000 €
Corporelles (matériels)	30 000 €	Réserves = Bénéfices cumulés	5 000 €
<u>Stock</u>	10 000 €	<u>Emprunts</u>	30 000 €
<u>Créances clients</u>	20 000 €	Dettes fournisseurs	10 000 €
<u>Trésorerie</u>	15 000 €	Dettes fiscales et sociales (salaires, TVA ...)	20 000 €
TOTAL	145 000 €	TOTAL	145 000 €

Valeur des titres = valeur du fonds + stock + créances + trésorerie - dettes

***LES DIFFÉRENTES
ÉTAPES D'UNE REPRISE
D'UNE ENTREPRISE***



LE PROCESSUS GLOBAL D'UNE REPRISE D'ENTREPRISE



Le délai de reprise en PME : +/- 12 mois & pour les TPE : +/- 9 mois

Rédaction du business Plan

LES ÉTAPES DU SCHÉMA

De la reprise d'entreprise

1) Fiche de cadrage & Adéquation Homme/Projet

- Bilan personnel
- Travailler sur ses atouts et ses points de vigilance sur les compétences (technique, commercial, gestion, management)
- Les objectifs et motivations (maturation de l'idée, l'origine du projet, les raisons, les objectifs, les démarches, l'avis de l'entourage)

2) Analyse d'une 1ère cible et approche de valorisation

- Collecter un maximum d'informations sur l'entreprise
- Evaluer l'entreprise (potentiel et capital immatériel)
- Diagnostic de l'entreprise (activité économique, moyens humains et financiers, finances, juridique)

3) Accompagnement à la négociation

- Les bonnes pratiques dans la négociation (climat de confiance, entretiens, intérêt, s'adapter, être patient, se faire accompagner)

LES ÉTAPES DU SCHÉMA

De la reprise d'entreprise

4) Rédaction de la lettre d'intention

- Pour permettre de définir le cadre et les limites de la négociation et, pour chaque partie, d'exprimer clairement ses intentions de parvenir à la conclusion d'un contrat.

5) Étude financière, juridique et fiscale

- Pour analyser les différents sujets (capitaux, activité prévisionnelle, trésorerie, salaires et charges, SIG, CAF, flux financiers)

6) Rédaction du protocole de cession

- Acte plus détaillé que la LOI qui formalise votre accord avec le cédant

7) Recherche de financements publics et privés

- Recherche des financements est une phase nécessaire pour boucler montage financier. (prêts à taux 0, prêt transmission, fonds d'investissements, Business Angels, Crédit vendeur)

8) Audits d'acquisition

- Analyse des différents éléments (structure coûts & rentabilité, actifs via poste clients, cut off, trésorerie, passif via les litiges, les dettes financières / fournisseurs / sociales / fiscales, les contrats, la vie de l'entreprise, les contrats de l'entreprise, les registres obligatoires, les salaires & cotisations, les contentieux, l'analyse de documents transmis et l'établissement d'un rapport de synthèses sur l'audit corporate)

LES ÉTAPES DU SCHÉMA

De la reprise d'entreprise

9) Etude protection sociale

- Analyser le statut juridique

10) Création de la structure de reprise

- Lancement du matricule de la structure

11) Rédaction des actes réitératifs et de la garantie d'actif et de passif

- Rédaction des actifs définitifs de cession

12) Revue des comptes de cession et arrêté du prix définitif

- Selon les dates de clôture
- Selon les états des comptes

In Extenso

ENTREPRENEZ L'AVENIR.

Siège social

In Extenso Opérationnel

8 place Hubert Mounier

69002 Lyon

Tél. : 04 72 60 37 00

www.inextenso.fr

© 2024 In Extenso & Associés - Tous droits réservés